

SERVIZI ACCESSORI

Per i soci, sia privati che attività imprenditoriali, che hanno l'intenzione di installare un impianto fotovoltaico o hanno già un impianto, abbiamo individuato alcune figure tecniche operative che possono essere attivate senza vincoli con un rapporto diretto tra il socio e i consulenti.

Possiamo presentare convenzioni con i principali istituti bancari presenti sul territorio per finanziamenti su nuovi impianti fotovoltaici o sul loro adeguamento: Banca di Bologna, Banca di Imola e Banca Intesa. Vi possiamo inviare le singole proposte in funzione delle vostre specifiche richieste.



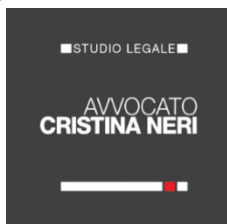
ENRICO METTI
luce & gas

cell. 389-7833150 Enrico Metti
Indirizzo mail: enrico.metti@neoen.it

Analisi del contratto con il fornitore di energia elettrica e gas del socio per verificare la giusta impostazione del contratto e quindi migliorare le condizioni, sia economiche che di fascia di consumo, in funzione anche dell'eventuale nuovo impianto fotovoltaico.

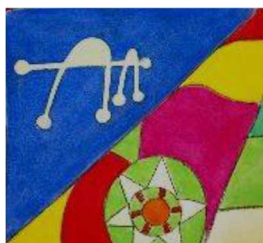
Analisi e verifica delle condizioni economiche applicate dal fornitore e dal GSE. Vengono analizzate nel dettaglio le fatture per individuare inefficienze e sprechi ed eventualmente proporre soluzioni mirate per ridurre i consumi in modo intelligente e ovviamente - sostenibile.

L'impegno è capire le esigenze di ogni singolo cliente, le sue abitudini di consumo e trasformare l'energia in un vantaggio competitivo, offrendo strategie personalizzate che garantiscono risparmio, efficienza e rispetto per l'ambiente.



Via Emilia, 172– Ozzano dell'Emilia
Tel. 051.797785
Indirizzo mail - avv.neri@studiolegaleneri.eu

Oltre alla attività di assistenza legale su pratiche contrattuali, con analisi degli stessi e delle loro condizioni e sull'eventuale inadempimento e risarcimento danni, lo Studio può affiancare i soci per tutte le pratiche relative ai condomini, ai rapporti con gli amministratori, gli altri condomini e con i fornitori. Può supportare anche l'amministratore in tutti gli aspetti di cui può avere necessità.



Studio Pratello 90 - architetti associati

Carla Angeloni e Michele Mantovani
Via del Pratello, 90 - 40122 Bologna
tel 051 52.36.20
e-mail: posta@pratello90.it

Affiancamento per chi vuole realizzare un impianto fotovoltaico su coperti. Sia condominiali che in singoli edifici siti in comune di Ozzano dell'Emilia. Nasce un rapporto diretto con l'Amministrazione comunale per eventuali vincoli:

- Accesso agli atti presso il Settore Edilizia comunale;
- Rilievo metrico e restituzione grafica;
- Verifica della coerenza tra lo stato dei luoghi rilevato e lo stato legittimato in comune;
- Incontri con tecnici fornitori e installatori dell'impianto;
- studio delle normative vigenti per la verifica di fattibilità dell'intervento previsto; ipotesi progettuali;
- Titolo edilizio SCIA per legittimazione dell'intervento presso il Settore Edilizia comunale;
- Richiesta di Autorizzazione Paesaggistica qualora il bene fosse oggetto di vincolo al D.Lgs 42/2004
- Direzione dei Lavori e del cantiere (calcolata per una del cantiere di 1 mese)
- Deposito di nuovo Certificato di Conformità Edilizia e Agibilità



CDNI

Soluzioni e Servizi Innovativi

Servizio Professionale di Pulizia e Manutenzione Impianti Fotovoltaici

CHI SIAMO

Siamo un partner tecnico specializzato nella gestione, manutenzione e ottimizzazione di impianti fotovoltaici. Operiamo con un approccio orientato alle performance, combinando competenze tecniche avanzate e soluzioni operative efficienti. Il nostro obiettivo è massimizzare la resa energetica degli impianti e garantire continuità operativa nel tempo.

IL VALORE PER IL CLIENTE

Un impianto fotovoltaico non mantenuto correttamente può perdere fino al 20-30% di efficienza. Il nostro servizio consente di:

- Massimizzare la produzione energetica
- Ridurre i fermi impianto
- Prevenire guasti e anomalie critiche
- Proteggere l'investimento nel lungo periodo

SERVIZI OFFERTI

1. Lavaggio Tecnico Pannelli Fotovoltaici

- Pulizia con acqua e attrezzature professionali
- Eliminazione di polveri sottili, residui organici, smog e incrostazioni
- Utilizzo di aste telescopiche e sistemi a bassa pressione per preservare l'integrità dei moduli
- Ripristino delle condizioni ottimali di irraggiamento

2. Controllo Tecnico Zone Inverter

- Verifica funzionale degli inverter
- Analisi parametri elettrici (tensione, corrente, rendimento)
- Controllo log errori e diagnostica di sistema
- Verifica dissipazione termica e condizioni operative

3. Ispezione e Verifica Apparecchiature

- Controllo quadri elettrici AC/DC
- Verifica serraggi e connessioni
- Ispezione cablaggi e stato isolamento
- Controllo dispositivi di protezione (SPD, interruttori, sezionatori)

4. Aggiornamenti e Ottimizzazione Impianto

- Aggiornamenti firmware inverter e sistemi di monitoraggio
- Analisi performance impianto
- Identificazione inefficienze o perdite di produzione

CONTATTI

Per informazioni o per pianificare un intervento:
Giulia Musi Tel 3513737809