



CER'O²Z

COMUNITÀ ENERGETICA
RINNOVABILE
OZZANO EMILIA

Uno strumento che opera per garantire, accanto ai benefici collettivi e ambientali, la diffusione delle energie rinnovabili ed è destinato a produrre anche benefici economici per i soci, benefici necessariamente diversi a seconda della natura e delle modalità di adesione



COMUNITA' ENERGETICA RINNOVABILE

CONSUMO E PRODUZIONE INTELLIGENTE DELL'ENERGIA
CONDIVISA FRA I CITTADINI



CONDIVISIONE ENERGIA (kWh) FOTOVOLTAICA PRODOTTA DAI MEMBRI DELLA CER



**Gli Utenti consumatori
(CONSUMER)**

**Gli Utenti produttori FV
e consumatori
(PROSUMER)**

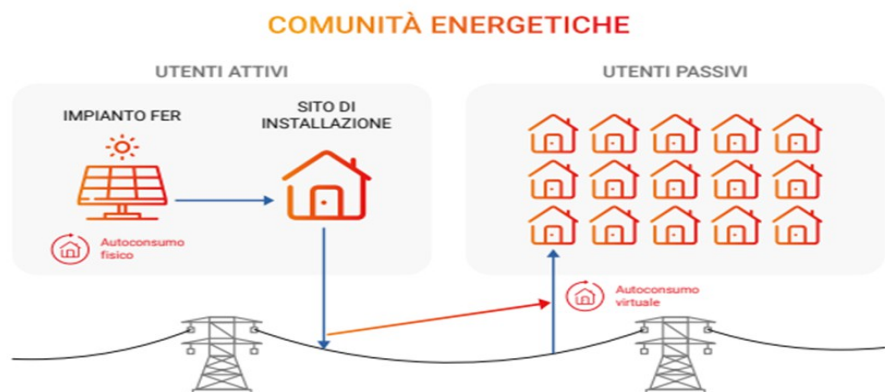


Come funziona la CER?

Il funzionamento è semplice, e si basa sulla sinergia tra i diversi attori del territorio:

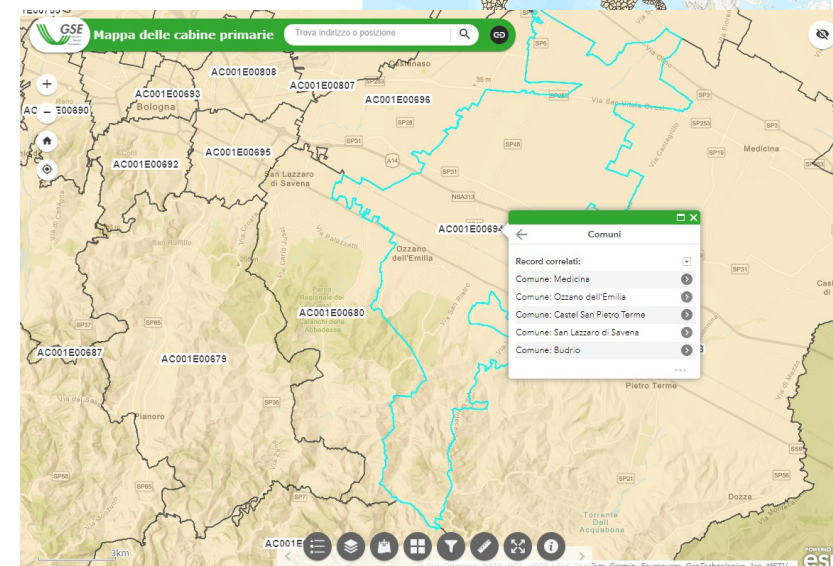
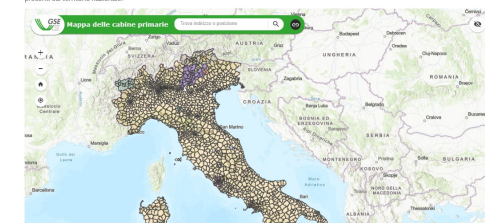
- **Cittadini,**
- **Attività commerciali,**
- **Enti locali,**
- **Imprese**

si alleano per dotarsi di impianti destinati a produrre energia da fonti rinnovabili (FV), finalizzata al consumo immediato **“CONDIVISO”** dei vari soci per avere un **PREMIO** sul prezzo kWh.



MAPPA INTERATTIVA DELLE CABINE PRIMARIE

Il GSE, in collaborazione con le imprese distributrici, mette a disposizione la mappa interattiva delle aree convenzionali sottese alle cabine primarie presenti sul territorio nazionale.



L'estensione di una CER equivale a una **cabina primaria di distribuzione**

IMPIANTI FOTOVOLTAICI su

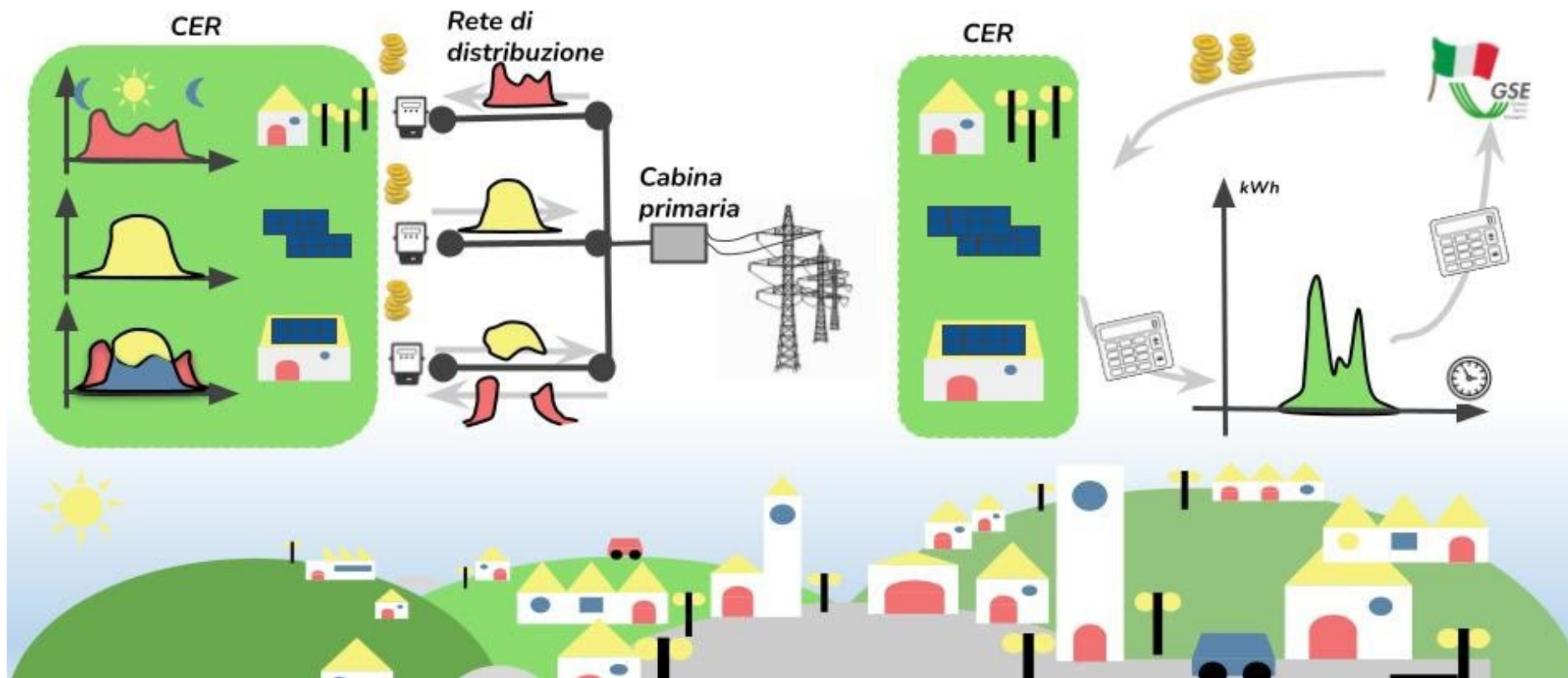
- Edifici Residenziali
- Impianti sportivi
- Edifici Pubblici
- Aree demaniali
- Commerciali
- Terziario
- Industriali



Quindi come funziona l'economia della CER?

Ogni membro della CER **vende** e **compra** energia dalla RETE secondo il contratto con il proprio fornitore di energia elettrica.

La CER riceve un incentivo dallo Stato sull'**energia condivisa**, e lo distribuisce ai soci secondo le **proprie regole**. Può anche utilizzare un parte per finalità sociali e collettive.



Quali sono gli incentivi statali per una CER?

- **UNA TARIFFA INCENTIVANTE SULL'ENERGIA PRODOTTA:** La tariffa incentivante riconosciuta dal GSE, sulla quantità di energia elettrica autoconsumata da una CER, è costituita da una parte fissa ed una variabile. Tariffa incentivante = Parte fissa + Parte variabile. La parte fissa varia in funzione della taglia dell'impianto, la parte variabile in funzione del prezzo di mercato dell'energia.

Potenza impianto

potenza < 200 kW

200 kW < potenza < 600 kW

potenza > 600 kW

Tariffa incentivante

80€/MWh + (0÷40€/MWh)

70€/MWh + (0÷40€/MWh)

60€/MWh + (0÷40€/MWh)

- **UN CORRISPETTIVO DI VALORIZZAZIONE PER L'ENERGIA AUTOCONSUMATA:** Il GSE, per ciascuna CER, sulla base della quantità di energia elettrica autoconsumata, determina il corrispettivo di valorizzazione ARERA da riconoscere a ciascuna CER. Tale corrispettivo varia ogni anno in funzione dei corrispettivi determinati da ARERA per l'energia elettrica condivisa (nel 2023 era pari a 8,48 €/MWh).



CER'O²z

L'IMPATTO SOCIALE

CER'O²z

COMUNITÀ ENERGETICA RINNOVABILE

Via della Repubblica n. 10

40064 Ozzano Dell'Emilia

+39 3313828780 - C.F. 91466130373



Un obiettivo, a cui l'Amministrazione comunale di Ozzano è particolarmente sensibile è l'impegno da parte della CER, che nasce senza fine di lucro, di attuare una politica sociale per la condivisione dell'energia e quindi porre particolare attenzione al tema dei costi energetici a cui le famiglie meno abbienti del nostro territorio sono sottoposte.

Il Comune di Ozzano e la CER'O2z potranno così aiutare, con una quota in denaro, i consumatori in FASCIA PROTETTA, cosiddetti "Vulnerabili" e le famiglie a basso reddito, per ridurre al minimo le loro bollette

